

**AED Plus®**

**ZOLL®**



*Il miglior supporto  
per i soccorritori*

# L'importanza della RCP

Le ultime linee guida ERC (European Resuscitation Council), pubblicate nel 2010, sono chiare: il successo della defibrillazione richiede l'esecuzione di una rianimazione cardiopolmonare (RCP) di alta qualità ad una profondità e una frequenza adeguate. Quando è necessario effettuare la RCP, AED Plus® con Real CPR Help® è lo strumento più affidabile per salvare una vita umana.



*Il sensore RCP rileva e misura le compressioni toraciche.*

Indipendentemente dal fatto che sia consigliato o meno erogare lo shock, le linee guida del 2010 indicano ai soccorritori di concentrarsi su una RCP di alta qualità.<sup>1</sup> Se lo shock non è consigliato, la RCP di alta qualità da sola è in grado di salvare una vita. Soltanto una buona rianimazione può ripristinare il ritmo cardiaco necessario per l'efficacia dello shock.

Anche quando un DAE segnala "Shock indicato", la RCP di alta qualità deve iniziare immediatamente dopo l'erogazione dello shock. Dopo l'erogazione dello shock, il cuore inizia a riattivare la circolazione sanguigna e cerca di ristabilire il battito

naturale cardiaco. Riportando il sangue al cuore e all'interno degli stessi muscoli cardiaci, la RCP è un aiuto essenziale per il cuore in difficoltà. Senza questo aiuto, lo shock da solo può essere inefficace e la vittima potrebbe non essere rianimata.



*I messaggi vocali corrispondono al testo sul display.*

## Sapere è potere

Le linee guida ERC del 2010 consigliano ai soccorritori di comprimere con decisione fino a una profondità minima di 5 centimetri, ma non oltre 6 centimetri, a una frequenza minima di 100 compressioni al minuto. Come si fa a capire se si raggiunge la giusta profondità? Non si indovina; bisogna saperlo con certezza. Solo i DAE con un feedback della RCP in tempo reale possono fornire l'aiuto ottimale per salvare una vita.

---

*"L'importanza delle compressioni toraciche precoci e ininterrotte è evidenziata ripetutamente in queste linee guida."*

— Linee guida ERC 2010, p. 1220

---



## Un DAE per una RCP di alta qualità

Solo AED Plus di ZOLL è dotato della tecnologia Real CPR Help. Il sensore negli elettrodi permette al DAE di rilevare ogni compressione toracica e indica al soccorritore come si sta proseguendo. Con istruzioni ben precise e un grafico a barra in tempo reale, aiuta il soccorritore a conseguire la profondità e la frequenza consigliate per le compressioni.

## Un DAE a norma

AED Plus è l'unico defibrillatore automatico esterno che fa in modo che i soccorritori siano totalmente conformi alle linee guida ERC del 2010, in quanto è il solo DAE che indica quando le compressioni hanno raggiunto 5-6 centimetri di profondità. ZOLL ha aggiornato la tecnologia Real CPR Help in modo da renderla conforme alle nuove linee guida relative alla profondità di compressione durante la RCP, evidenziando l'aumento da 4-5 centimetri a 5-6 centimetri. Per essere sicuri che la RCP sia conforme alle linee guida del 2010, è necessario sapere quando le compressioni toraciche raggiungono i 5-6 centimetri di profondità. Solo AED Plus è in grado di assicurare questo livello di conformità.

---

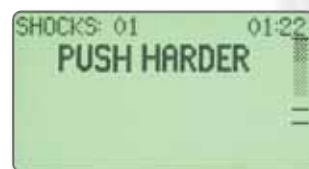
*"La RCP immediata può raddoppiare o triplicare la sopravvivenza da arresto cardiaco sostenuto da fibrillazione ventricolare."*

— Linee guida ERC 2010, p. 1223

---

## Come funziona

- L'elettrodo CPR-D-padz® rileva il movimento delle compressioni toraciche e lo comunica al defibrillatore AED Plus.
- I messaggi vocali e visivi indicano la qualità delle compressioni.
- Il grafico a barra indica in tempo reale la profondità di ogni compressione.
- Il metronomo velocità RCP rileva il ritmo delle compressioni e guida il soccorritore a tenere una frequenza di almeno 100 battiti al minuto.



*Il grafico a barra visualizza la profondità delle compressioni e facilita il raggiungimento della profondità consigliata (5-6 centimetri).*





## Vedere è importante

Grazie alla capacità di AED Plus di rilevare le compressioni, i soccorritori possono vedere, sentire e leggere l'andamento della RCP che stanno eseguendo.

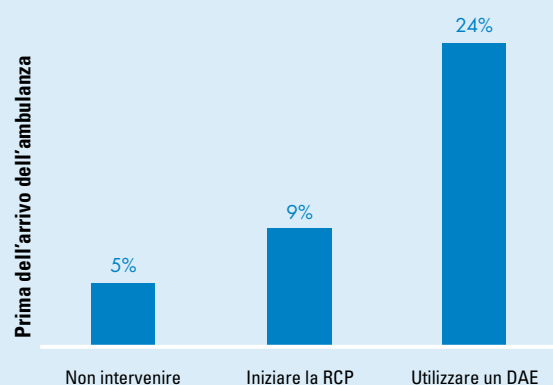
OPERAZIONI DEL SOCCORRITORE	SUPPORTO AED PLUS
Non ancora iniziato?	"INIZIARE CPR"
Interrotto?	"CONTINUARE CPR"
Troppo lento?	Il metronomo velocità CPR richiede di velocizzare le compressioni
Profondità insufficiente?	"MAGGIORE COMPRESSIONE"
RCP adeguata?	"COMPRESSIONI ADEGUATE"
Vuoi vedere come stai procedendo?	Un grafico a barra indica la profondità delle compressioni



# L'IMPORTANZA DEI DAE

## Aumento delle probabilità di sopravvivenza con interventi immediati

La ricerca dimostra che le probabilità di sopravvivenza aumentano significativamente quando si esegue la rianimazione cardiopolmonare e quando si interviene con un DAE prima dell'arrivo dell'ambulanza.\*



**Probabilità di sopravvivenza (paziente dimesso dall'ospedale e in vita dopo 30 giorni)**

## Dov'è il DAE?

Troppo spesso, la risposta è "Non l'abbiamo". La stessa ricerca che ha evidenziato un aumento della sopravvivenza dal 5% al 24% con l'uso di un DAE ha anche dimostrato che purtroppo i DAE sono disponibili solo nel 2% dei casi.

\*Weisfeldt ML, et al. *J Am Coll Cardiol.* 2010;55(16):1713-20.

## Real CPR Help funziona veramente

In un ampio studio sul personale di assistenza in ospedale, è stato evidenziato che Real CPR Help aumenta significativamente la qualità delle compressioni toraciche.<sup>2</sup>

Sono state misurate le compressioni toraciche effettuate dal personale di assistenza ospedaliera prima senza alcun supporto e poi con la funzione Real CPR Help di un AED Plus. Di tutte le compressioni eseguite senza alcun supporto, solo il 15% ha raggiunto la profondità e la frequenza necessarie. Tuttavia, quando gli stessi operatori sono stati sottoposti al test con Real CPR Help, il 78% delle compressioni effettuate hanno raggiunto l'obiettivo previsto: un aumento della qualità della RCP dal 15% al 78%, ossia 5 volte tanto.

---

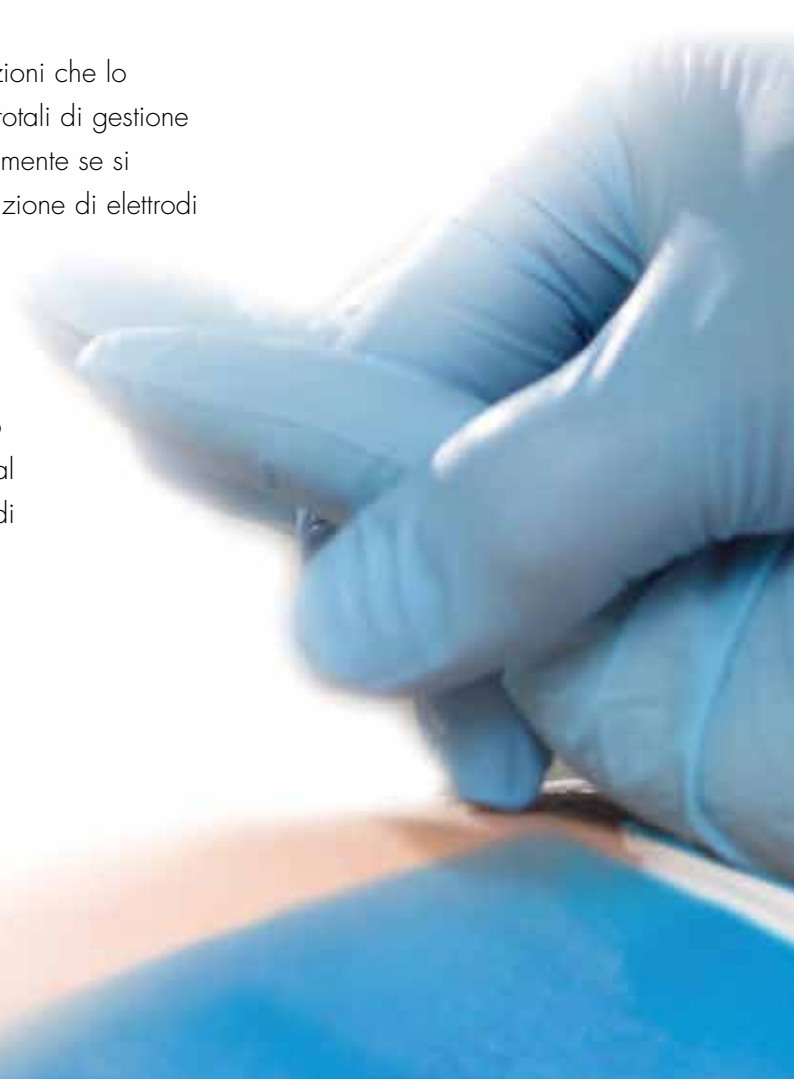
*"Per raggiungere la frequenza e la profondità raccomandate i soccorritori possono essere assistiti da dispositivi di suggerimento e feedback che sono inseriti nel DAE o nel defibrillatore manuale..."*

— Linee guida ERC 2010, p. 1283

---

## I vantaggi di un acquisto

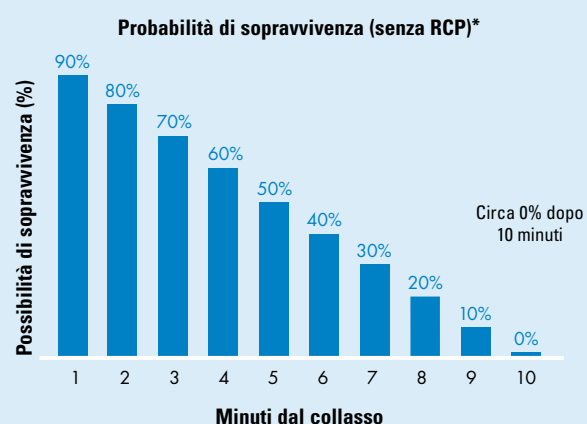
AED Plus può contribuire ai profitti delle organizzazioni che lo acquistano. Una volta installato, AED Plus ha costi totali di gestione più bassi rispetto agli altri DAE sul mercato, specialmente se si considerano le operazioni di monitoraggio e sostituzione di elettrodi e batterie per tutto il periodo di utilizzazione del defibrillatore. Grazie alla lunga durata delle batterie e degli elettrodi, questo DAE risulta il più conveniente da acquistare se si considera il costo di manutenzione su 10 anni. AED Plus è alimentato da batterie al litio (disponibili presso punti vendita al dettaglio) che durano cinque anni, come gli elettrodi CPR-D-padz.



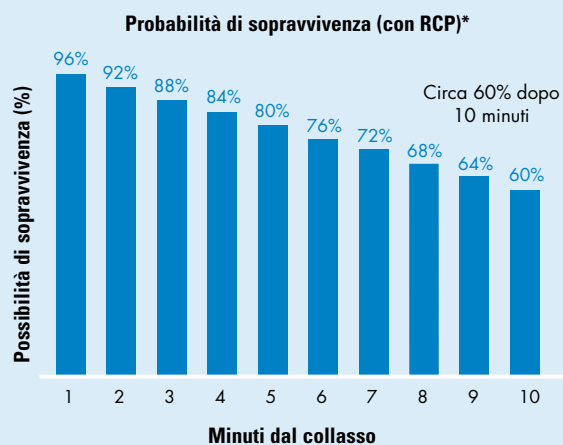
# L'IMPORTANZA DELLA RCP

## La qualità è risparmio di tempo

Le linee guida ERC del 2010 indicano che se i soccorritori presenti non intervengono per aiutare la vittima, le probabilità di sopravvivenza diminuiscono del 10% circa al minuto.



Se i soccorritori presenti sono in grado di iniziare immediatamente la RCP, le probabilità di sopravvivenza diminuiscono solo del 3-4% al minuto. A questa frequenza, 10 minuti circa dopo il collasso, le probabilità di sopravvivenza sono almeno del 60%.



\*Fonte: ERC Guidelines for Resuscitation 2010. *Resuscitation*. 2010;81:1278.

## Il miglior supporto

Nessun altro DAE aiuta i soccorritori con la stessa precisione del defibrillatore AED Plus, grazie alle seguenti caratteristiche:

- L'elettrodo monopezzo CPR-D-padz rende facile e rapida l'applicazione. Togliendo il rivestimento protettivo il gel conduttivo fuoriesce da ciascun elettrodo solo quando è in diretto contatto con la cute, limitando il rischio di contaminazione del gel.
- Un pacchetto di accessori di soccorso in dotazione con ciascun elettrodo CPR-D-padz, contiene gli strumenti necessari per il successo dell'operazione.
- Il coperchio agisce da "supporto passivo delle vie aeree" per mantenere aperte le vie respiratorie della vittima.
- Lo schermo del display retroilluminato fornisce simultaneamente messaggi vocali e visivi, oltre a icone illuminate disposte a cerchio che indicano come procedere.
- Lo schermo del display indica il tempo trascorso e il numero di shock erogati: informazioni essenziali per il personale di pronto soccorso al momento del loro arrivo.
- Real CPR Help. Nessun altro DAE rileva le compressioni toraciche effettuate dai soccorritori indicando loro la profondità e la frequenza necessarie. Altri DAE lasciano ai soccorritori il compito di intuire quando si è raggiunta la profondità necessaria. Solo AED Plus fornisce istruzioni ben precise.

*Il pacchetto accessori di soccorso è dotato di tutti gli strumenti necessari per il soccorso, dalle forbici ai guanti senza lattice.*



### Bibliografia

<sup>1</sup> European Resuscitation Council Guidelines for Resuscitation 2010. *Resuscitation*. 2010;81(10):1219-1452.

<sup>2</sup> Peberdy MA, et al. *Resuscitation*. 2009;80(10):1169-74.

ZOLL Medical Corporation, un'azienda Asahi Kasei Group, sviluppa e commercializza dispositivi medici e soluzioni software che aiutano ad affrontare l'emergenza e a salvare vite umane, migliorando al tempo stesso l'efficienza clinica e operativa. Con prodotti per defibrillazione, monitoraggio, circolazione, feedback per la rianimazione cardiopolmonare, gestione dei dati, rianimazione con fluidi e gestione terapeutica della temperatura, ZOLL offre una serie completa di soluzioni tecnologiche che aiutano i medici, il personale di pronto soccorso, i vigili del fuoco e i soccorritori laici a trattare le vittime che necessitano di rianimazione e assistenza. Per maggiori informazioni, consultare il sito [www.zoll.com](http://www.zoll.com).

Asahi Kasei Group è un gruppo di aziende diversificate facenti capo alla società holding Asahi Kasei Corp., operante nei settori chimico, tessile, residenziale, edile, elettronico e medicale. I prodotti del settore medicale includono dispositivi e sistemi per terapia intensiva, dialisi, aferesi terapeutica, trasfusione, produzione di agenti bioterapeutici, farmaci, reagenti diagnostici e prodotti per l'alimentazione. Con oltre 25.000 dipendenti in tutto il mondo, Asahi Kasei Group ha clienti in più di 100 Paesi. Per maggiori informazioni, consultare il sito [www.asahi-kasei.co.jp/asahi/en/](http://www.asahi-kasei.co.jp/asahi/en/).

**ADVANCING  
RESUSCITATION.  
TODAY.®**

ZOLL Medical Corporation  
Sede centrale  
269 Mill Road  
Chelmsford, MA 01824 USA  
+1-978-421-9655  
+1-800-348-9011

Per gli indirizzi e i numeri di fax delle affiliate, le altre sedi nel mondo, consultare il sito [www.zoll.com/contacts](http://www.zoll.com/contacts).